



# KERARING

INTRASTROMAL CORNEAL RING SEGMENTS

NOVA ZONA ÓPTICA VARIÁVEL

LÍDER MUNDIAL NO TRATAMENTO DO CERATOCONE



**MEDIPHACOS**  
OPHTHALMIC PROFESSIONALS

VISION IN EVOLUTION

# KERARING

INTRASTROMAL CORNEAL RING SEGMENTS

---

O MAIS COMPLETO E VERSÁTIL SISTEMA  
PARA REMODELAMENTO CORNEANO  
EXISTENTE NO MERCADO MUNDIAL.

---

Keraring, segmento de anel corneano intra-estromal, é um dispositivo de precisão implantável para correção de irregularidades da superfície corneana e redução de erros refracionais associados ao ceratocone e outras ectasias. Ao contrário de outros anéis intra-corneanos existentes, Keraring foi desenvolvido especialmente para o tratamento de ectasias corneanas, produzindo melhor e maior ação de regularização da superfície e correção refracional.

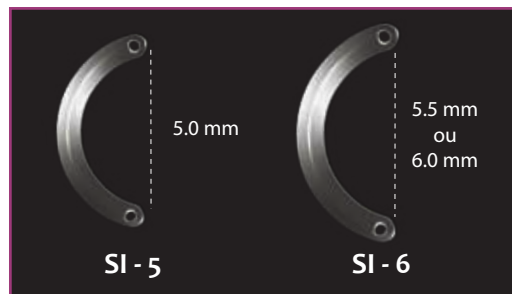


## BENEFÍCIOS E VANTAGENS:

### ZONA ÓPTICA VARIÁVEL

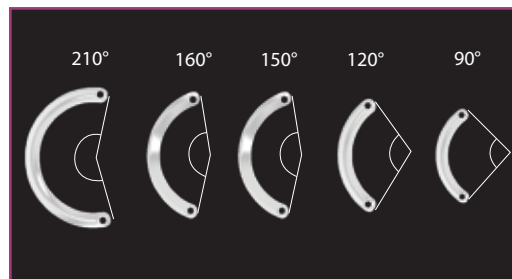
NOVO!

Keraring está disponível em 2 modelos (SI-5 e SI-6) para implantação em zonas ópticas de 5.0, 5.5 e 6.0mm, adequando-se a preferência do cirurgião e a necessidade de cada caso.



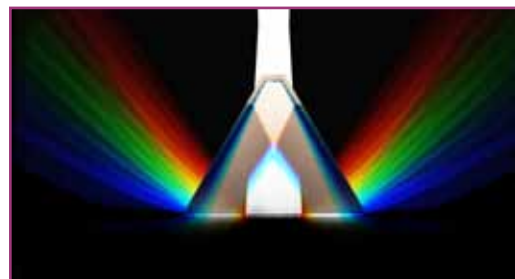
### SEGMENTOS DE ARCOS E ESPESSURAS VARIÁVEIS

Keraring oferece 40 opções diferentes de espessuras, longitudes de arco e diâmetros, permitindo maior customização do remodelamento corneano e da correção refrativa.



### EXCLUSIVO DESENHO PRISMÁTICO

O formato do Keraring produz um efeito prismático pelo qual a luz incidente sobre o implante é refletida, evitando glare e halos.



### MAIOR POTENCIAL DE CORREÇÃO REFRACTIONAL

Keraring permite a correção de graus de miopia e astigmatismo baixos, moderados e altos.



### SEGURANÇA CLÍNICA TESTADA E APROVADA

Maior histórico de uso e follow-up: mais de 150.000 olhos implantados com seguimento de até 18 anos. Estudos clínicos independentes confirmam a segurança e eficácia de Keraring.



## TÉCNICA CIRÚRGICA E TREINAMENTO

O implante de Keraring é um procedimento de fácil aprendizagem e execução, realizado sob anestesia tópica em regime ambulatorial. O instrumental cirúrgico foi especialmente desenvolvido para a técnica de dissecação manual e por laser de femtosegundos. Antes de implantar Keraring, o cirurgião deve participar de um dos cursos de acreditação oferecidos pela Mediphacos e seus distribuidores. Solicite a agenda atualizada de cursos ou um treinamento personalizado em sua própria clínica.



## NOMOGRAMAS E CONSULTORIA

A correta seleção do tamanho e posição do Keraring para cada caso é de grande importância para o resultado. Baseada em análises estatísticas de milhares de resultados, a Mediphacos atualiza periodicamente os nomogramas de cálculo do implante, e oferece serviços de consultoria e assessoramento técnico permanentes e de alta qualidade.

## ESPECIFICAÇÕES

- Material: PMMA de grau médico
- Modelos: SI5 (zona óptica 5mm). SI6 (zona óptica 5.5mm ou 6mm)
- Espessura variável: de 150µm a 350µm (todos os modelos) com incrementos de 50µm.
- Comprimento de arco variável:
  - SI-5: 90°, 120°, 160° e 210°
  - SI-6: 90°, 120°, 150° e 210°
- Apresentação: 1 segmento de anel por caixa.





## INDICAÇÕES

- Ceratocone com baixa acuidade visual corrigida e intolerância ao uso de lentes de contato
- Ceratocone em evolução
- Degeneração marginal pelúcida
- Ectasias corneanas pós-cirurgia refrativa (PRK, LASIK)
- Astigmatismo irregular pós-ceratomia radial (RK)
- Alto astigmatismo pós-transplante penetrante de córnea
- Irregularidades corneanas pós-trauma



## CONTRAINDICAÇÕES

- Ceratocone agudo com ceratometria > 70 D.
- Leucoma central importante
- Hidropsia
- Pós-transplante penetrante, quando o botão estiver descentrado
- Atopia severa
- Síndrome de erosão corneana recorrente
- Alta expectativa de emetropia sem correção

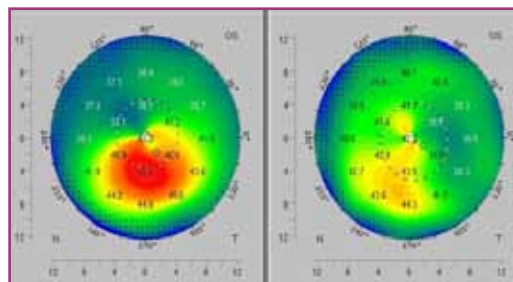


## MECANISMOS DE AÇÃO

- Remodelamento corneano por adição de tecido: Preserva a integridade corneana.
- Regularização topográfica e correção refrativa preservando a forma prolata natural: Reduz as aberrações ópticas, melhora a acuidade visual e a tolerância a lentes de contato.
- Deslocamento do ápice corneano para o centro pupilar
- Estabilização da ectasia corneana: retarda o transplante de córnea por tempo indeterminado.

## REVERSIBILIDADE

Keraring pode ser explantado a qualquer tempo, permitindo que a córnea retome suas características originais. O procedimento é reversível.



## AJUSTABILIDADE

Os efeitos refracionais e topográficos podem ser facilmente reajustados pela troca e/ou reposicionamento do implante.



## COMPATIBILIDADE COM TÉCNICAS COMPLEMENTARES

O implante de Keraring permite a combinação sinérgica com técnicas como crosslinking de colágeno, PRK, e implante de LIO fálica.

## NÃO COMPROMETE O TRANSPLANTE

Keraring não interfere na realização normal de ceratoplastias lamelares ou penetrantes, quando necessárias.

## ALTO ÍNDICE DE SATISFAÇÃO

Pacientes de Keraring apresentam altos níveis de satisfação, com grandes efeitos positivos na sua qualidade de vida.

## RÁPIDA RECUPERAÇÃO

Técnica cirúrgica minimamente invasiva permite ao paciente retomar rapidamente suas atividades normais. Alterações topográficas e refracionais iniciam-se logo após o implante e estabilizam-se em 3 meses, em média.





A Mediphacos é uma empresa brasileira de classe mundial com 37 anos de atuação e presença internacional em mais de 48 países nos 5 continentes.

A Mediphacos conquistou posição de liderança no mercado investindo fortemente em pesquisa e desenvolvimento, atualização tecnológica constante e foco permanente nas necessidades do médico oftalmologista. Em nossa moderna planta de produção utilizamos exclusivamente os melhores materiais e tecnologias disponíveis mundialmente, gerando produtos inovadores e de alta qualidade, segurança e eficácia.

Todos os produtos Mediphacos são projetados e fabricados sob rígido sistema de garantia da qualidade, implantado em todos os níveis da organização e certificado em conformidade com as normas ISO 9001-2000, ISO 13485, CE Mark, e Boas Práticas de Fabricação e Controle (ANVISA).



**MEDIPHACOS**  
OPHTHALMIC PROFESSIONALS

VISION IN EVOLUTION

# O ESTADO DA ARTE NO CERATOCONE

---

A MAIS COMPLETA LINHA DE PRODUTOS PARA CÓRNEA

**KERARING**  
INTRASTROMAL CORNEAL RING SEGMENTS



**UV-X<sup>®</sup>**  
Corneal Cross-linking

**CORONET**  
CORNEAL GRAFT



**MEDIPHACOS**  
OPHTHALMIC PROFESSIONALS

[www.mediphacos.com](http://www.mediphacos.com)  
[Info@mediphacos.com](mailto:Info@mediphacos.com)  
0800 727 2211

**CE**  
**0434**

  
DNV  
ISO 9001  
ISO 13485